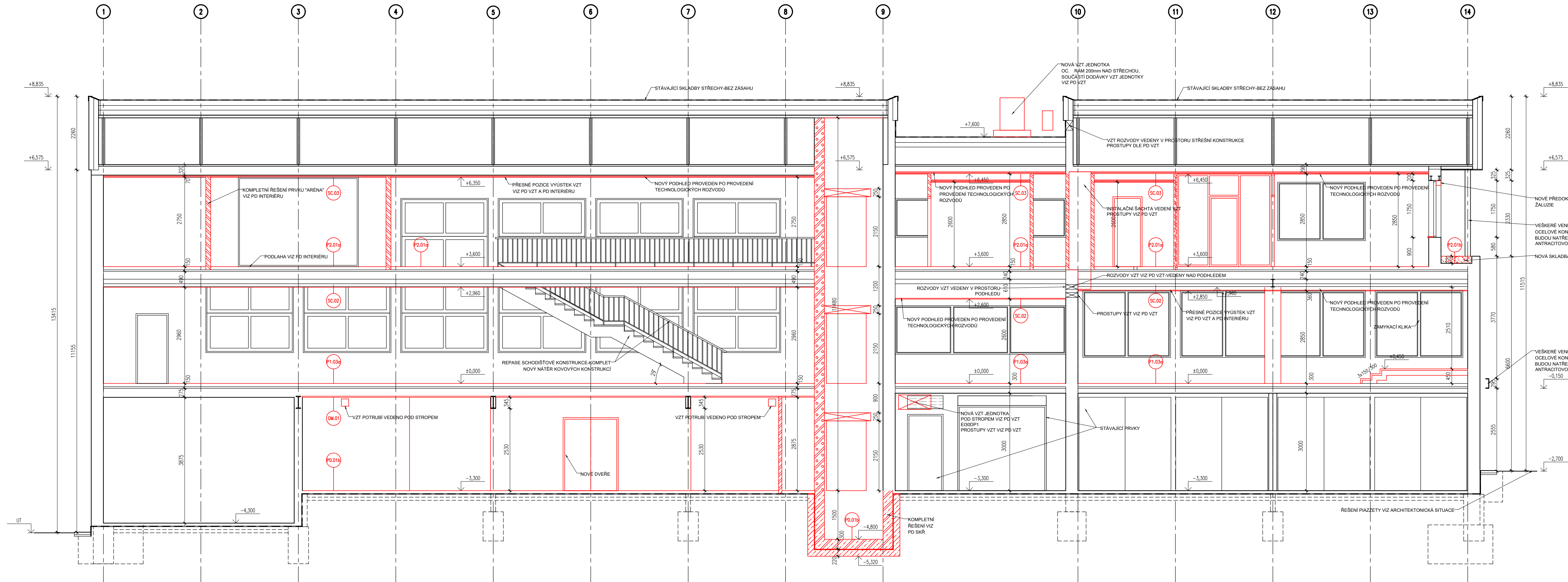


ŘEZ B – NOVÝ STAV 1:75

ŘEZ VÝTAHOVOU ŠACHTOU



LEGENDA MATERIÁLŮ

ŠRAFA MATERIÁLU	POPIS MATERIÁLU
	STÁVAJÍCÍ KONSTRUKCE ZDĚNE
	STÁVAJÍCÍ KONSTRUKCE ŽELEZOBETONOVÉ
	NOVÉ KONSTRUKCE
	NOVÉ KONSTRUKCE, BROUŠENÝ CIHELNÝ BLOK NA ZDICI PĚNU PEVNOST P8, TL. 380mm, lambda=0,086W/mK, Rw=39dB
	NOVÉ KONSTRUKCE, BROUŠENÝ CIHELNÝ BLOK NA ZDICI PĚNU PEVNOST P10, TL. 300mm
	NOVÉ KONSTRUKCE, BROUŠENÝ CIHELNÝ BLOK NA ZDICI PĚNU TL. 300-350mm, ZDIVO PRO ZAZDĚNÍ OTVORŮ
	NOVÉ KONSTRUKCE, SDK KONSTRUKCE S MODROU AKUSTICKOU PROTIPOŽÁRNÍ IMPREGNOVANOU DESKOU TL. 12,5mm
	EXTENZIVNÍ ZELENĚ NA STÁVAJÍCÍ PLOCHÉ STŘEŠE

POZNÁMKY:

- NEDILNOU SOUČÁSTÍ DOKUMENTACE JE TECHNICKÁ ZPRÁVA
- BOURANÉ PŘÍPOJKY INŽENÝRSKÝCH SÍTÍ BUDOU ŘEŠENY DLE DOMLUVY SE SPRÁVCÍ SÍTÍ, JEJICH PŘESNÝ ROZSAH BUDE URČEN BĚHEM STAVEBNÍCH PRACÍ
- VYBAVENÍ HYGIENICKÝCH ZAŘÍZENÍ, VČ. DĚLÍČKŮ PŘÍČEK, OBKLADŮ, ZAŘÍZOVACÍCH PŘEDMĚTŮ A OSTATNÍCH DOPLŇKŮ ŘEŠÍ V PODROBNÝCH VÝKRESECH PROJEKT INTERIÉRU
- VYBAVENÍ INTERIÉRU VIZ PROJEKT INTERIÉRU
- VYBAVENÍ A ŘEŠENÍ EXTERIÉRU VIZ ARCHITEKTONICKÁ SITUACE
- ROZEBRANÁ KAMENNÁ DLAŽBA BUDE ZPĚTNĚ POUŽITA PRO ZADLAŽDĚNÍ NIKY A PRŮCHODY DO PROSTOR KNIHOVNY
- POZICE VŠECH VENKOVNÍCH KONSTRUKCÍ ŘEŠIT AŽ PO ZAMĚŘENÍ VŠECH KONSTRUKCÍ PO BOURÁNÍ A DLE SAMOSTATNÝCH ČÁSTÍ PROJEKTU SKŘ A ARCHITEKTONICKÉ SITUACE. PŘED VÝROBOU JE TUNĚ ZPRACOVAT DILENSKOU DOKUMENTACI A SCHVÁLIT INVESTOREM!

±0,000 = 358,60 m n.m.(Bpv)

atelier Jasně s.r.o. Biskupský dvůr 1147/6, 110 00 Praha 1 Ing.arch. Bohdana Havlíčková Ing.arch. Jana Šanáková Ing.arch. Hana Urbanová	STAVBA : ZÁZEMÍ PRO MĚSTSKOU KNIHOVNU BENEŠOV Městská knihovna Benešov, Malé náměstí 1700, 256 01 Benešov parc. č. 77/1, k.ú. Benešov		AUTORIZOVANÝ ARCHITEKT: Ing. arch. Tomáš Havlíček Jirského 875/8, 265 01 Benešov	
			AUTORIZOVANÝ PROJEKTANT: Ing. Petr Slavík U Hrně 319/12a, 100 00 Praha 10	
	DATUM : 06/2024	STAVEBNÍK : Město Benešov, Masarykovo náměstí 100, 256 01 Benešov	MĚŘÍTKO : 1:50	PÁŘE : 1:50
	STUPEŇ : PDPS	ZODPOVĚDNÝ PROJEKTANT: Ing. Petr Slavík	FORMÁT : 5x44	
PROFESE : D.1.1 ARCHITEKTONICKO-STAVEBNÍ ŘEŠENÍ	PRÍLOHA : D.1.1	PRÍLOHA : D.1.1		
PROJEKTANT ČÁSTI : Ing. Petr Slavík	ŘEZ D – NOVÝ STAV			20